



ensemble leucémie lymphomes espoir

Assemblée Générale 2026



Pour celles et ceux qui nous ont quitté...

SOUVENIR

MEMOIRE



Désignations et nominations

- Désignation du Président et du secrétaire de séance
- Présentation et approbation du rapport moral 2025.
- Présentation du rapport financier 2025.
- Rapport du Commissaire aux Comptes et approbation des comptes 2025,
- Présentation et vote du budget prévisionnel 2026.
- Présentation de la stratégie 2026-2030.
- Élection du Conseil d'administration.
- Questions diverses.
- Fin de séance



Informer



Recherche

RAPPORT D'ACTIVITÉS 2025



Agir



Accompagner

Notre raison d'être, nos missions



Participer à l'**information** des **personnes** atteintes d'une hémopathie lymphocytaire et de leurs **proches**, en donnant des **informations claires et validées** sur la maladie, l'évolution des traitements et de la recherche

Promouvoir et développer des actions diversifiées de **soutien et d'accompagnement** au profit des personnes souffrant d'hémopathies lymphocytaires. Ces actions pourront concerner **tous les aspects de leur vie** (santé, emploi, loisirs, etc.) pour les aider à vivre avec la maladie en favorisant notamment les **échanges et le partage d'expériences** entre patients

Développer une communication grand public pour **faire connaître ces pathologies** et **engager des actions** visant à les faire prendre en compte dans les institutions ad hoc

Contribuer à la recherche-action sur les effets de ces maladies afin de mieux **informer et former** les professionnels de santé.

L'équipe ELLyE (aujourd'hui)

- Bureau :

- Guy Bouguet – Président
- Danièle Aubanel – Vice-Présidente
- Christoph Aumuler – Vice-Président
- Maguy Aguila-Fargeas – Secrétaire
- Loïc Fouilland – Secrétaire adjoint
- Joël Heuzé – Trésorier
- Martine Lefebvre – Trésorière adjointe

- Administrateurs :

- Pierre Aumont
- Michel Jurié
- Daniel Grossin
- Mickael Perennes
- Yves Robert
- Lucien Tauzia
- Nathalie Villaume-Fau

- Responsable projets :

- Clotilde Genon

- Assistante coordinatrice :

- Noémie Rotrubin

- Coordinateur national :

- Ronan Jaffré (Mai 2025)

- Responsable information et recherche médicale :

- Franck Fontenay

- Responsable plaidoyer :

- Charlotte Roffiaen

Henri Neyrand : démissionnaire
Claude Laurens: Démissionnaire

ELLyE s'appuie sur diverses expertises

En interne, par le travail de 8 Comités Permanents :

- Affaires sociales
- Relations Internationales
- Animation Régionale
- Communication
- Finance Budget
- Plaidoyer
- Publication
- Système d'information

Animés par des membres bénévoles, des permanents et des consultants



En externe, grâce aux apports du Comité Scientifique (10 régions) :

- 8 hématologues
- 1 Pharmacien
- 1 infirmière
- 1 Dermatologue
- 1 Epidémiologiste
- 1 Hemato AJA
- 1 Immuno-Greffe
- 1 anatomopathologiste



COMPOSITION DU CONSEIL SCIENTIFIQUE

1. Représenter les principaux sous-types de lymphomes, la LLC et la maladie de Waldenström.
2. Diversifier les compétences et les spécialités
3. Tendre vers la parité
4. Représenter la diversité des territoires



- **Président:** **Emmanuel Gyan** (CHRU de Tours)
- Dr Florent Amatore (La Timone, Marseille)
- Dr Caroline Besson (CH de Versailles)
- Dr Sophie Bernard (CH Côte Basques, Bayonne)
- Pr Christian Chabannon (Institut Paoli-Calmettes, Marseille)
- Dr Sylvain Choquet (Hôpitaux Universitaires Pitié Salpêtrière, Paris)
- Fanny Colin (CHU de Rennes)
- Pr Luc Mathieu Fornecker (ICANS, Strasbourg)
- Dr Charles Herbaux (CHU Montpellier)
- Dr Katell Le Du (Hôpital privé du Confluent, Nantes)
- Pr Marc Maynadié (CHU Dijon Bourgogne)
- Pr Anne-Sophie Michallet (CLCC Léon Bérard, Lyon)
- Dr Caroline Protin (Oncopole Toulouse)
- Pr Anne Quinquenel (CHU de Reims)
- Dr Damien Roos-Weil (Hôpitaux Pitié Salpêtrière, Paris)

ELLyE cette année



- Nous sommes **1.358** Adhérents à jour de cotisation à fin 2025
- Nos sommes > 200 bénévoles actifs sur le territoire
- Nous sommes **>5000** membres
- Nous avons distribué **>20.000** brochures via MD Logistics envoyées directement
- Trois numéros de Lymphom'Action **> 6.500 ex**
- Appels à la permanence téléphonique : **>500 (patients et proches)**
- Nous devons informer plus de 24.000* nouveaux patients par an et relier plus de 200.000 personnes touchées de près ou de loin par un lymphome une LLC ou la MW

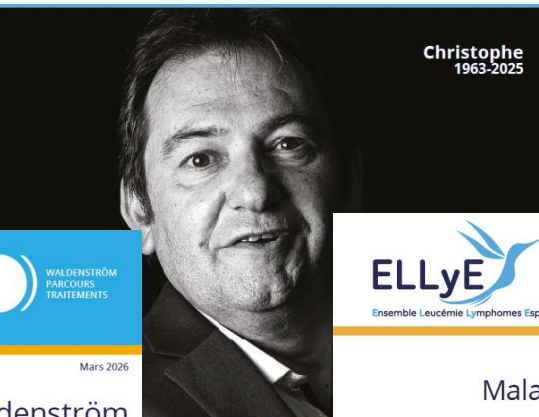
* Rapport INCa Estimation nationale de l'incidence et de la mortalité par cancer en France (Février 2019)



AG 2026

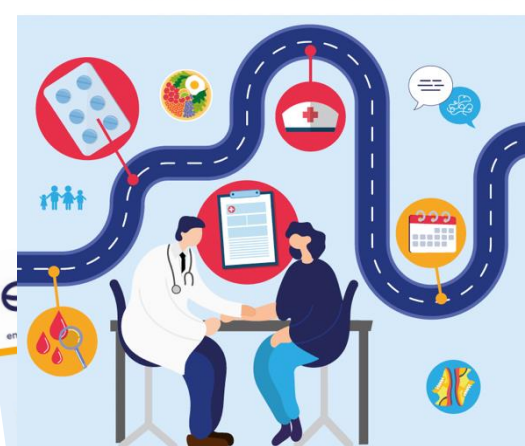


Fatigue pendant et après la maladie
MIEUX LA COMPRENDRE POUR MIEUX LA GÉRER



Mars 2026
Maladie de Waldenström
PARCOURS DE SOINS, SURVEILLANCE ACTIVE,
TRAITEMENTS : L'ESSENTIEL À SAVOIR

Mars 2026
Maladie de Waldenström
SURVENUE, DIAGNOSTIC, ÉVOLUTION :
L'ESSENTIEL À SAVOIR



LES LYMPHOMES
CHEZ
LES ADOLESCENTS
ET LES JEUNES
ADULTES
Un guide d'information
pour les patients et leurs proches

Mars 2025
par cellules CAR T
PRENDRE VOTRE TRAITEMENT

novembre 2023
Observation de la fertilité
QUI, POURQUOI, COMMENT



- **Nouveautés:**
- **Deux nouvelles brochures sur la MW**
- **3 numéros du L'A**
- **Brochures patients :**
 - LLC,, LNH, LH, Cutanés, AJA
 - Triptyque diagnostic (Partenariat INCa)
- **BDs LLC :**
 - « Lymphocytez-vous »
 - « Mutations & Maladie Résiduelle »
- **Magazine Lymphom'Action :**
(3 numéros)
- **Fiches patients et posters :**
 - Fertilité
 - Epidémiologie
 - Soins de support
 - Suivi à long terme
 - Immuno-Oncologie

7 Webinaires 21 Podcasts

Webinaires

Un webinaire toutes les 8 semaines

- Les essais cliniques (VESPAL)
- Vacances et voyage
- ELLyE rattrapage
- ELLyE et Vous
- La Maladie de Waldenström
- Le rôle des proches
- Les données de santé

Déchocage

Nous produisons 1 épisode toutes les deux semaines

AG 2026

Webinaire
Comment se préparer pour les vacances lorsqu'on est immunodéprimé ?
Mercredi 9 juillet à 18h00

- Autorisation, assurance et transport de médicaments
Dominique Thierry
- Pourquoi et comment se protéger du soleil ?
Dr Caroline Ram-Wölf
- Vaccinations, zone à risques, gestes barrières, hygiène, ...
Dr Florence Adler

www.ellye.fr

WEBINAIRE
**ESSAIS CLINIQUES :
COMPRENDRE ET
PARTICIPER**

JEUDI 11 DÉCEMBRE 2025
DE 18H00 À 19H15

- Qu'est ce que c'est ?
- Les plateformes Klineo et Orely
- L'action d'ELLYE dans ce domaine
- Vrai / Faux - Idées reçues
- Questions - Réponses

www.ellye.fr

DI 5 MARS 2025 À 18H00

WEBINAIRE
RÔLE DES PROCHES
UN PROCHE, COMMENT FAIRE FACE ?

www.ellye.fr

**WEBINAIRE ellye
& Vous**

MERCREDI
3 SEPTEMBRE
18h - 19h15

nos actions • vos attentes
discutons-en !

Plus forts, ensemble !

PRODIT PAR ellye

LES JOURNÉES D' ellye 2025
SEPTEMBRE - MOIS DES CANCERS DU SANG
Réunions d'information et d'échanges
Vivre avec la maladie : soins, bien-être,
innovation... **Parlons-en !**

**Webinaire
de rattrapage**

Jeudi 30 octobre 2025
de 18h00 à 19h30

Au programme :

- La fertilité
- Les patients immunodéprimés et la vaccination
- Les interactions médicamenteuses, la diététique et les médecines complémentaires

PRODIT PAR ellye

DÉCHOCAGE
Histoires de Vies

BENOIT #38

PRODIT PAR ellye

DÉCHOCAGE
Histoires de Vies

FREDERIQUE #28

Rencontres Nationales

- Hôpital-domicile: Quelles prises en charge?
- Alternance sessions plénières et ateliers favorisant les échanges
- Des sessions incontournables
 - Retour sur les journées du LYSA, FILO
 - Remise des bourses de recherche
- Ateliers pathologies
- Ateliers qualité de vie et parcours (Maintien et ;a reprise du travail, les défis AJA, l'APA, les ressources émotionnelles)
- 4 bourses remises et 2 prix jeunes experts
- XX participants
- XX bénévoles
- XX intervenants



Journées d'ELLyE 2025

- Format commun:
 - Stand café d'ELLyE en journée
 - Réunions d'information le soir dans **17** villes (Argenteuil, Avignon, Bayonne, Bordeaux, Caen, Dunkerque, La Roche sur Yon, Libourne, Lille, Lyon, Nice, Poitiers, Reims, Rouen, Saint Etienne, Tours, Valence)
 - Présence sur **53** évènements (Metz, Nancy, Strasbourg, Roubaix, Marseilles, Rueil, Voyage au cœur du sang, Hemato Run ...)
- >1000 participants
- >100 bénévoles impliqués



LES JOURNÉES D'ellye 2025
SEPTEMBRE - MOIS DES CANCERS DU SANG

**Lymphomes - Waldenström
Leucémie lymphoïde chronique**

**Réunions
d'information
et d'échanges**

**Vivre avec
la maladie :
soins, bien-être,
innovations...
Parlons-en !**

Programme
et inscriptions sur
www.journees-ellye.fr

À ARGENTEUIL
Samedi 20 septembre 2025
De 14H à 17H
(accueil par les bénévoles ELLyE dès 13H)

Centre hospitalier argenteuil

Lieu : Amphithéâtre de l'Institut de Formation IFSI et IFAS - Centre Hospitalier
69, rue du Lieutenant Colonel Prudhon
95107 ARGENTEUIL

Contact local :
idf@ellye.fr

DES RENCONTRES DANS TOUTE LA FRANCE, OUVERTES À TOUS
INSCRIPTION RECOMMANDÉE

CONTACT
info@ellye.fr | 01 42 30 54 66

AVEC LE SOUTIEN DE :



**MARCHE
solidaire et ludique**
Pour prévenir et vaincre les cancers

Venez vous informer tout en vous amusant grâce à un jeu de piste autour du cancer
Trouvez le mot code pour avoir accès à la pièce secrète ...

PARTICIPATION GRATUITE
Départ à l'entrée de la Cité du Design rue Bergson
Plus d'informations : bernard.laroche@ellye.fr

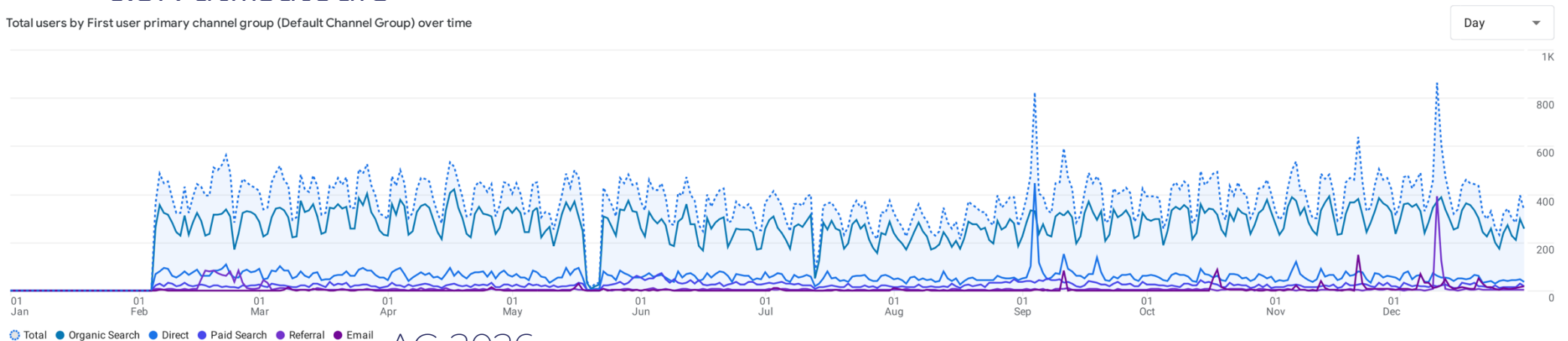
**SAMEDI 27
SEPTEMBRE 2025**
de 14h à 19h
à la Cité du
Design de
Saint-Etienne

Activité online

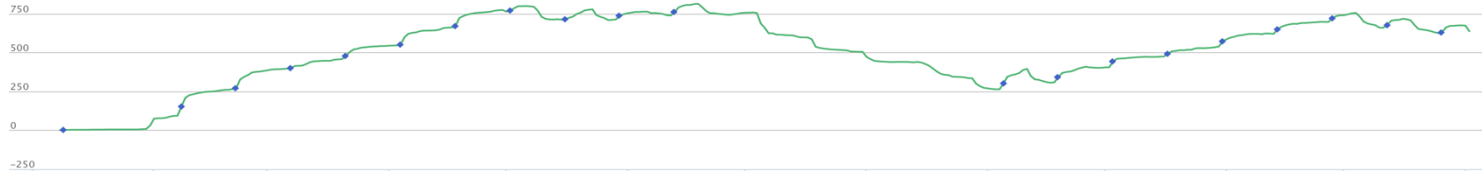
- ELLyE.fr :
 - 124K utilisateurs
 - 817K pages vues
- Orely.org :
 - 7.7K utilisateurs
- Lymphosite.fr :
 - 9K utilisateurs
 - 62K chargements sur Vimeo
- Forum
 - 6.5K utilisateurs



Total users by First user primary channel group (Default Channel Group) over time



Les réseaux sociaux



91400 followers



Abandon



Abonnés 2300



Abonnés 3200



Abonnés 3600

- Une augmentation de followers sur tous les réseaux sur lesquels nous sommes actifs (en moyenne +20%)
- Une page Instagram dédiée à notre équipe sportive LymForm'Espoir.
- Un groupe Facebook réservé aux membres de l'équipe LymForm'Espoir.
- X: Nous avons progressivement abandonné ce réseau

AG 2025 - 21 mai 2025



Accompagner

Réunions et échanges

- Réunion d'information :
Lyon, Marseille, Bordeaux (cutanés)
- Café d'ELLYE :
Caen, Dieppe, Avignon, Toulouse ...
- Permanences :
Poitiers, la Roche sur Yon, Bayonne, Lyon Sud et Lyon Bérard, Annecy, Argenteuil, Versailles, St Louis, Toulouse, St Briec, Dunkerque, Saint Etienne, Clinique Belharra, Tours, Nimes, Montpellier, Dax et Chatelleraut
- Groupe de parole :
Hôpital St Louis (Paris) Lymphomes cutanés
- Réunion patient Lymphomes Cutanés
 - Bordeaux



ellye
ensemble leucémie lymphomes espoir

CAFÉ ELLyE

Lymphomes, Leucémie lymphoïde chronique, maladie de Waldenström
Vous avez des questions ?
Venez en discuter avec les patients et proches de l'association !

J JEUDI 12 JUN 2025

C De 14h00 à 17h00

L IUCT - Oncopole Secteur Hématologie protégée 3ème étage

M occitanie@ellye.fr

I NSTITUT UNIVERSITAIRE DU CANCER DE TOULOUSE
Oncopole



L'association ELLyE vous propose un

Groupe de parole

Vous ou un proche êtes concerné par un lymphome cutané, Vous vous sentez seul ou perdu ? Vous avez besoin de partager avec d'autres patients ? Quel que soit votre parcours, que vous soyez au stade de l'annonce, pendant ou après les traitements Venez participer au groupe de parole animé par une psychologue

i Le 2ème jeudi de chaque mois de 14h30 à 16h00
Hôpital St Louis - Salle de staff au rez-de-chaussée entre le service de dermatologie et d'hématologie

Participation gratuite
Inscription auprès de gpd@ellye.fr
(places limitées)

www.ellye.fr

>>>>



ellye

RENDEZ-VOUS ELLyE

Présentation des différentes actions d'ELLYE, se rencontrer et passer un bon moment ensemble

VENEZ NOUS RENCONTRER

www.ellye.fr
grand-est@ellye.fr

Lundi 15 avril 2024 de 9h30 à 17h00

CHU Nancy
Hôpital Brabois
Rue du Morvan
54511 Vandœuvre les Nancy

Comité social

- Ce comité a pour objectif d'aider ponctuellement les patients pour lesquels la maladie a un impact financier. Le Comité examine les dossiers de demande d'aide transmis par les Assistantes Sociales partenaires et s'engage à donner une réponse rapide (sous 2 semaines maximum). L'aide financière permet de régler ensuite une facture impayée directement au fournisseur ou créancier du patient. Nous travaillons avec 21 établissements sur 9 régions
- En 2025:
 - 35 dossiers reçus,
 - 31 étudiés
 - 13 réponses positives
 - 6 négatives, 5 sans suite et 7 réorientés
 - Total accordé aux patients: **9.329€**
- 30 carnets de tickets services d'urgences, ont été distribués via les assistantes sociales aux patients qui avaient un besoin urgent en matière d'hébergement ou d'alimentation :
Montant total 6.000 €.
- Au total, 15.329€ ont été versés aux patients via ce comité sur l'année 2025.

Fin du Parrainage de la PAF

- Visite de l'IPC par la PAF
- Journée en immersion avec 27 patients et proches sur la base de Salon de Provence le 27 mai
- Tournoi de golf et vente aux enchères à Deauville le 28 juillet
- De multiples participations aux meetings aériens tout l'été avec la participation d'un grand nombre de patients et proches et présentation de ELLyE sur le podium de l'armée de l'air
- Survol de l'hôpital de Saint Etienne



Parrainage de la PAF



ellye
ensemble leucémie lymphomes espoir

A
15H00

Meeting aérien

20 JUILLET

PATIENTS LLC, LYMPHOMES, MALADIE DE WALDENSTRÖM

VENEZ ASSISTER AU MEETING DE LA PATROUILLE DE FRANCE ET RENCONTRER LES PILOTES ET MÉCANICIENS

PLAGE DE L'HOTEL DE VILLE - PALAVAS LES FLOTS

Contact : Yves Robert
06.70.18.60.23
yves.robert@ellye.fr

Meetings 2025 : Trouville, Cherbourg, Palavas les flots, Amiens, La Ferté Alais, Orange, Cholet, Pornichet, Lacanau, Roanne, Compiègne, Chartres, Brives, Saint Jean de Luz, Salon de Provence



AG 2025 - 21 mai 2025

Autres actions 2025

- La Roche-sur-yon: Bal des herbiers et sociaux esthéticienne et musiciens dans le service hématologie
- Soins avec socio-esthéticienne dans le service d'hématologie à l'hôpital Mercy Metz-Thionville.
- Journée Pompignan
- Saint Etienne design moi mon parcours hématologie
- Journée AJA à Mauves sur Loire
- Les foulées de Bayeux (en mémoire à (Anaïs)
- Présentation à l'IFSI de Bayonne
- Soirée handball à Locminé
- Participation à l'album ROUGE (2 chansons)
- ONCORUN – Toulouse
- Journée Hemato à Hossegor



Dimanche 12 octobre 2025
de 14h30 à 19h30
Bal à l'Espace Herbauges - 85500 Les Herbiers
Au profit de l'association ELLyE - Ensemble Leucémie Lymphomes Espoir
Entrée 10€ - Brioche et boissons comprises
Contact Laura : 06 11 53 86 93

Et aussi merci à

La Dieblingeoise

Pour sa 8e édition, cette année plus de 850 participants mobilisés à Diebling le 9 novembre pour soutenir la recherche contre les leucémies et les lymphomes. Au moment du coup d'envoi, Emilie a rendu un hommage émouvant à Christophe avec qui l'aventure avait commencé en 2016. Plus de 300 personnes étaient présentes au repas qui a suivi. Merci à Émilie, Thomas, Céline, Bertrand, Marie-Rose, ainsi que tous les autres bénévoles pour leur contribution à la réussite de ce bel évènement.



Roses en Baie

L'association Roses en baie nous accompagne depuis de nombreuses années, et soutient nos actions locales (basse Normandie) comme les sorties en mer avec Nicolas Jossier et nos patients AJA.



Projet Phare

Le projet phare est destiné à apporter un soutien pour la mise à disposition d'APA pour les patients et équiper les services disposant du dispositif d'Activité Physique Adaptée. Sont concernés également par le projet phare, la création de groupes de parole dans les centres de soins.

- Réactivation groupe de travail dédié
- Nouveau. Processus et outils

REGION	CENTRE	PROJET	MONTANT ACCORDÉ	AVIS COMITÉ PHARE	COMMENTAIRES	RÉFÉRENT PROJET	RÉFÉRENT PHARE	ETAT
Pays de Loire - Nantes	CHU Nantes	Impédancemètre	1 000,00 €	OK	Rattrapage ou report somme futur projet	Annaik Lacroix	Nathalie Villaume	En cours
Occitanie - Avignon	CH Avignon	Salle détente / soins de support	1 300,00 €	OK	Co-financement 50/50 avec AV'ENCE	Yves Robert	Yves Robert	En cours
Normandie- Rouen	Centre H. Becquerel	Matériel APA	994,35 €	OK		Patrice Faudier	Jacqueline Emonot	En cours
Bretagne - Vannes	GH Bretagne Atlantique	ETP APA	3 000,00 €	OK	montant complété par la collecte du match de Hand	Mickaël Perennes	Nathalie Villaume	En cours
Normandie- Caen	Clinique du Parc	Soins de support	3 000,00 €	OK	correspond à 26% cf proportion patients hémato	José Moreno	Jacqueline Emonot	En cours
Aquitaine -Bayonne	CHCB	Séjours Répit AJA et aidants	2 500,00 €	OK	financement de 2 séjours sur 5 pour démarrer soit 16 AJA et 6 couples parents	Nathalie Villaume	Nathalie Villaume	En cours
Rhône Alpes - Lyon	Centre L.Bérard	Vallsette Annonce	1 000,00 €	Approfondir	le jury demande des précisions pour assurer la perennité et en faire un pilote à déployer dans d'autres régions	Loïc Foulland	Nathalie Villaume	En cours
Occitanie - Toulouse	IUCT- Oncopole	Casque VR	400,00 €	OK	Suite recherche le prix public est plutôt de l'ordre de 350-400€	Sylvie Massonet	Yves Robert	En cours
Occitanie - Toulouse	IUCT- Oncopole	Vélo	400,00 €	OK	suggestion vélo allongé	Sylvie Massonet	Yves Robert	En cours
			13594,35					



LymForm'Espoir

France Lymphome Espoir





AG 2026

Contribution à l'évaluation des médicaments

- En 2025 nous avons travaillé sur 10 dossiers pour la commission de la transparence de l'HAS
- Travail sur la nouvelle procédure d'évaluation européenne et participations aux échanges et premières évaluations

Collectifs et actions

AVNIR:

- Après 10 de travail le collectif AVNIR s'est transformé en association.
- ELLyE y est représentée par Pierre Aumont, membre du bureau.

Action Patients:

- ELLyE toujours bien représentée dans cette association avec un membre au bureau et de nombreux participants aux travaux.
- Observatoire des pertes de chances
- Propositions PLFSS pour la maîtrise du budget
- Projet événement démocratie en santé
- Participation à différentes tables rondes et congrès

GVHD Chronique

- Création d'un collectif Agir Ensemble Pour La Reconnaissance De La GVHD Chronique



Enquêtes



- 360

En trois phases: Analyse de la littérature, enquet quatitative et qualitative.
Utilisation pour la realition de notre strategie
(3 posters scientifiques en 2026)

- EPALYR

Enquete sur l'experience des patients en rechute dans d'une LLC en partenariat avec le
laboratoire LILLY et BVA
(1 poster oral en 2026)

- VESPAL

Vecu des patients à qui a été proposé de participer à une etude clinique
(1 poster en 2026)

Tous les resultats sont sur notre site

Autres actions Plaidoyer 2025

- Le comité s'est élargi avec maintenant 11 membres
- Accès aux CAR-T (Bayonne, Marseille) et étude sur les prix reels
- Pladoyer soigner moins en depensant moins
- Tribune loi Duplomb, pesticides
- Travail sur les penuries, la vaccination COVID
- Travail sur une requette au SNDS
- Travail sur l'accès au anti PD1 pour les LH agés en 1L
- Formation au plaidoyer des benevoles

Démocratie en santé: ASAPP & RU

- **Représentation des Usagers:**

- 15 membres de l'association ont été élus représentants des usagers au sein de 12 centres de soins.
- 1 membres siègent au sein d'un CPP
- 2 membres siègent au sein de conseil d'administration de centres de soins.

- **ASAPP:**

- Formation avec Emmanuel Gyan de 11 bénévoles (5 franciliens, 4 Normands, 1 Lyonnais, 1 Nantaise) à la pédagogie de la simulation en santé
- UVSQ : consolidation du partenariat en 2025 (février / novembre) –public cible : internes IDF
- Paris -Ilumens-mai 2025 –public cible : internes IDF
- Tours –15/10 –internes hémato Tours
- Nancy –session le 20 novembre – public cible : internes de Strasbourg, Metz, Nancy.

- **Nous sommes également représentés au sein de :**

- CLLAN, Lymphoma Coalition, EBMT, Institut Calym , GISCOP 84 et nous avons de nombreux patients experts



Financement et bourses 2025

- **Bourse QdV :**
 - Dr Antoine Bonnet – CH Bretagne Atlantique de Vannes
 - Resilience patients, aidants et soignants
- **Bourse Jeune chercheur :**
 - Dr Charlotte Syrykh – Toulouse
 - Mecanismes de resistances aux CAR-T et bispecifiques
- **Bourse Innovation :**
 - Dr Laurence Bresson-Bepolin – Bordeaux
 - Nouvelle approche therapeutique pour les Lymphomes B cutanés
- **Bourse « Sacha » AJA :**
 - Dr Fabienne Meggetto – Toulouse
 - Lymphomes rares de l'enfant, role de l'ARN
- **Bourses Jeunes Experts LLC et Lymphomes :**
 - FabienGava - Toulouse
 - Yoann Zelmat – Toulouse
- **Financement du registre GISCOP 84**

94.000€

Programme PRECAP: Implication des patients dans la recherche clinique



Deux membres supplémentaires au groupe

Avec le LYSA-LYSARC-FILO

- Renforcement de la relation et discussion pour rejoindre le CS
- Présentation aux journées du FILO et LYSA
- Rédaction d'un article sur ELLyE pour la newsletter REALYSA
- Relecture NIFC pour l'essai Pacific (FILO)

Autres consultations (GFELC, PHRC...)

- 4 concertations PHRC en 2025
- Relectures fiches GFELC
- Partenariat avec JUISCI

Avec le CALYM

- Participation au Comité stratégique et au Lymphoma Data Hub,

VESPAL (enquête sur le vécu des essais par les patients)

- Fin de l'enquête en ligne
- Analyse des résultats
- Publication et communication (5 présentations partenaires)

AG 2025 - 21 mai 2025



Le Défi solidaire avec Nicolas Jossier

- Le projet de Nicolas est maintenant « **un défis solidaire** » en double » avec Sophie Faguet et Nicolas Jossier pour deux associations l'Arche et ELLyE
- En 2025:
 - Deux sorties avec patients vers l'archipel de Chausey
 - Sortie AJA en Juin
 - Sortie Adultes en septembre
 - Départ Normandie Channel Race et randonnée
 - Départ de la transat 'Café l'Or » du Havre



Le Télégramme

Libération

JDS

La Provence.

**Presse
Océan**

Pharmaceutiques
POLITIQUE, ÉCONOMIE, INNOVATION EN SANTÉ

nicematin

Le Monde

radio
mélodie

**SUD
OUEST**

**cf le populaire
du centre**

**Le Quotidien
du pharmacien.fr**

**Courrier
picard**

CORRESPONDANCES
Onco-Hématologie

THAU
INFO

eTerritoire

**ouest
france**

l'Opinion

Culture 31

**Le Républicain
Lorrain**
FRANCE JOURNAL

Midi Libre

**LA VIE
ÉCONOMIQUE**
DU SUD-OUEST

LE PROGRÈS

**la Nouvelle
République.fr**

HOSPIMEDIA
L'actualité des territoires de santé

**france
bleu**

RL
LE RÉPUBLICAIN LORRAIN

**PARIS
NORMANDIE**

**Le Journal
du Pays Yonnais**

LA CROIX

AG 2026



ensemble leucémie lymphomes espoir

Merci pour votre attention

